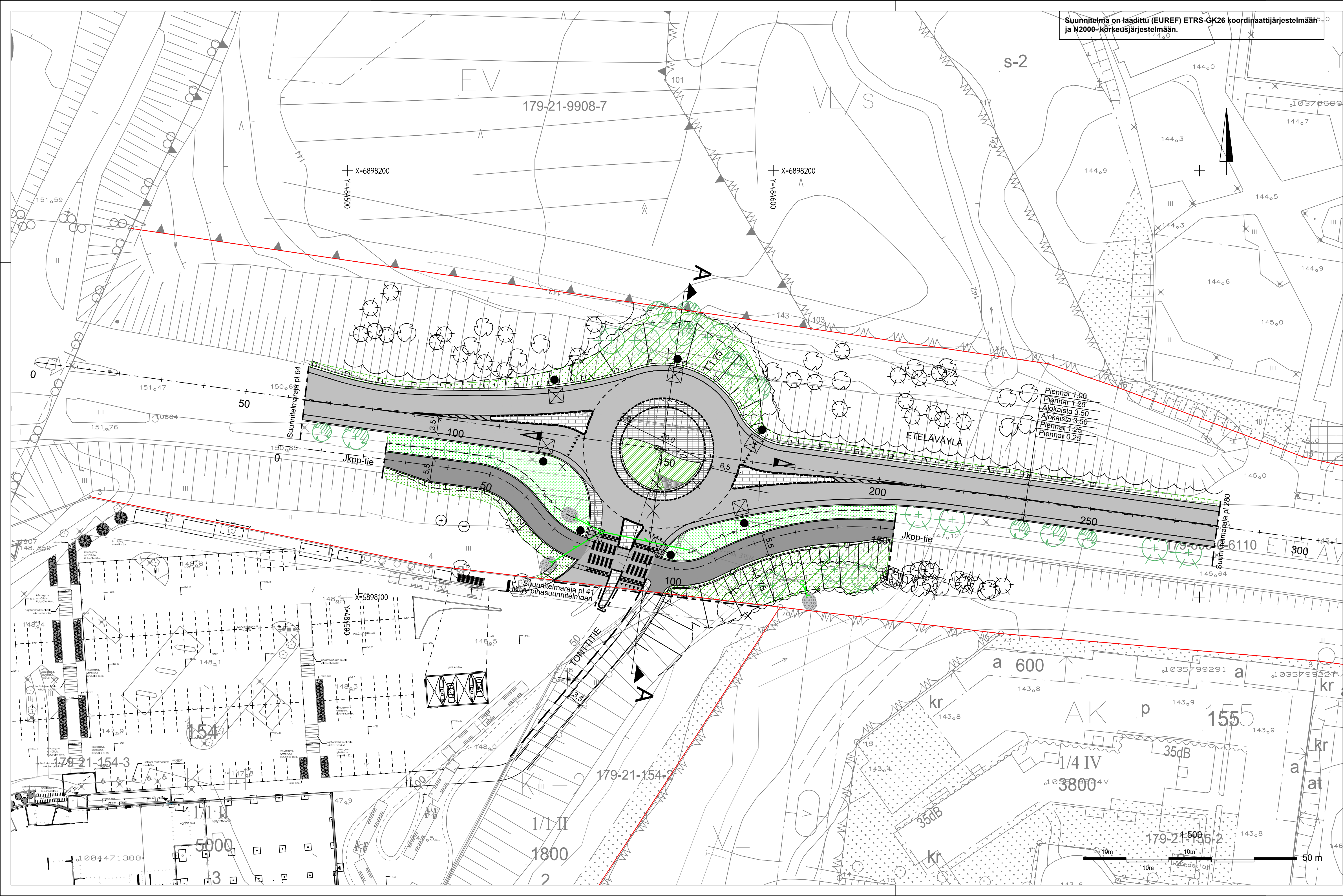


Suunnitelma on laadittu (EUREF) ETRS-GK26 koordinaattijärjestelmään ja N2000-korkeusjärjestelmään.



MERKINTÖJEN SELITYKSET:

- Katualueen raja
- Betoninen reunatuki h= 12 cm
- Graniittinen reunatuki h= 4 cm
- Reunatueton reunalinja
- Katu
- Jkpp
- Nupukiveys (kiertotilan kavennus, yliajo)
- Betonikiveys
- Suunniteltu hulevesiviemäri, tarkastus- ja ritiläkaivo, imu-/purkuaukko
- Avo-oja, virtausuunta
- Ajoneuvokaide, h=0,75 m
- Kevytkaide, h=0,9 m
- Valaisin
- Istutettava lehti/havupuu
- Pensasalue, matala <1 m
- Maisemaniitti / keto
- Eroosiosuojaus luonnonkivillä
- Säilytettävä lehtipuu
- Säilytettävän kasvillisuusalueen reuna
- Poistettava kasvillisuus
- Maakivet

KÄSITTELY KOKO JA PÄRISTÖALUE KELJONKANKAAN ABC:N KIERTO-LIITTYMÄ, ETELÄVÄYLÄ 21. KELJONKANGAS KATUSUUNNITELMA	KÄSITTELY KOKO JA PÄRISTÖALUE Asemapiirustus 1:500	KOKO JA PÄRISTÖALUE KOKO JA PÄRISTÖALUE ALVA	KOKO JA PÄRISTÖALUE KOKO JA PÄRISTÖALUE RAMBOLL
KADUT JA PUUSTOT PL 233, Haminkaisenkatu 17 40101 JYVÄSKYLÄ (014) 569 0000 etunimi.sukunimi@jyvasky.fi	Verkot PL 410, Paperitehtaankatu 9 40500 JYVÄSKYLÄ (014) 366 4000 etunimi.sukunimi@alva.fi	Ramboll Yliisännöntie 26 40500 Jyväskylä puh. 020 755 611	KOKO JA PÄRISTÖALUE KOKO JA PÄRISTÖALUE N2000 ETRS-GK26 Päiväys 23.4.2026
Eetunimi Sukunimi Etunimi Sukunimi Etunimi Sukunimi Etunimi Sukunimi	Eetunimi Sukunimi Etunimi Sukunimi Etunimi Sukunimi Etunimi Sukunimi	SUUNNITTELIJA Eero Jukarainen PROJEKTOI Satu Kuparinen	LITTYTY PIR XX-XXXX KORVAUS PIR NRO 1-1005 KUVATEOSTO XX-XXXX.dwg